



## MAISON ET CHAMBRE D'HÔTES AU CLOS DES ORMES - DOMPIERRE-LES- ORMES - CLUNY SUD BOURGOGNE

### MAISON ET CHAMBRE D'HÔTES AU CLOS DES ORMES - DOMPIERRE-LES-ORMES

Location de vacances de 2 à 10 personnes et Chambre  
d'hôtes à Dompierre-Les-Ormes - Cluny Sud Bourgogne

<https://auclosdesormes.fr>





Pauline

☎ 06 16 20 44 13

**A** Maison Au Clos des Ormes - Dompiere-Les-

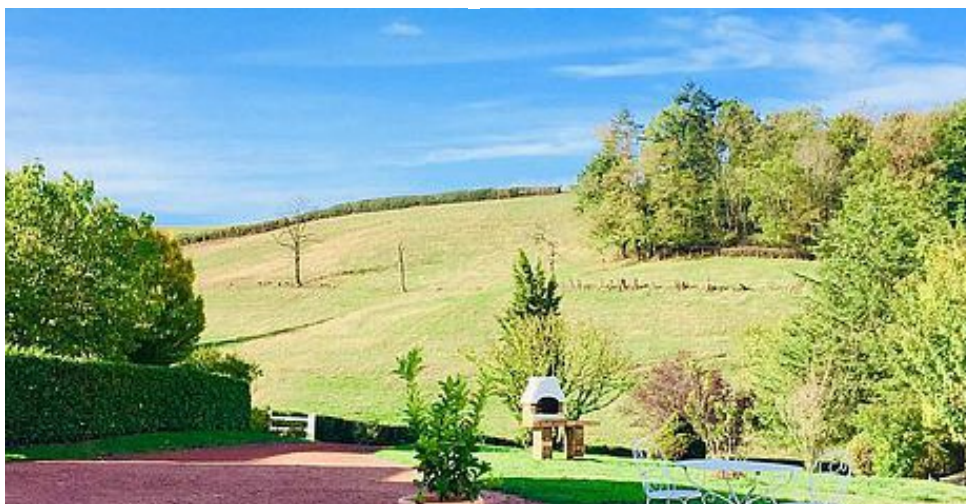
Ormes : 2988 Route de Meulin 71520  
DOMPIERRE-LES-ORMES

**B** Chambre d'hôtes Au Clos des Ormes -

Dompiere-Les-Ormes : 2988 route de Meulin  
71520 DOMPIERRE-LES-ORMES







## Maison Au Clos des Ormes - Dompiere-Les-Ormes



Maison



10

personnes



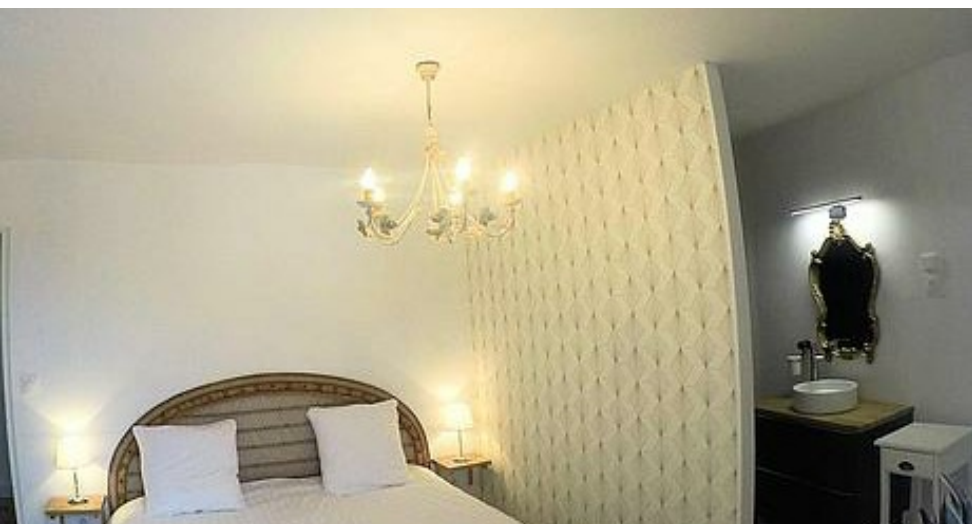
4

chambres



120

m2







## Possibilité de louer pour 2,4 ou 6 personnes

### Nous contacter

Situé dans un joli hameau Clunysois, Au Clos des Ormes est entouré d'un vaste jardin clos, fleuri et arboré. Ce vallon de Meulin, commune de Dompierre-les Ormes situé en Saône et Loire, en plein cœur de la Bourgogne du Sud, est calme et paisible, et se trouve au départ de nombreuses visites et balades diversifiées et surprenantes.

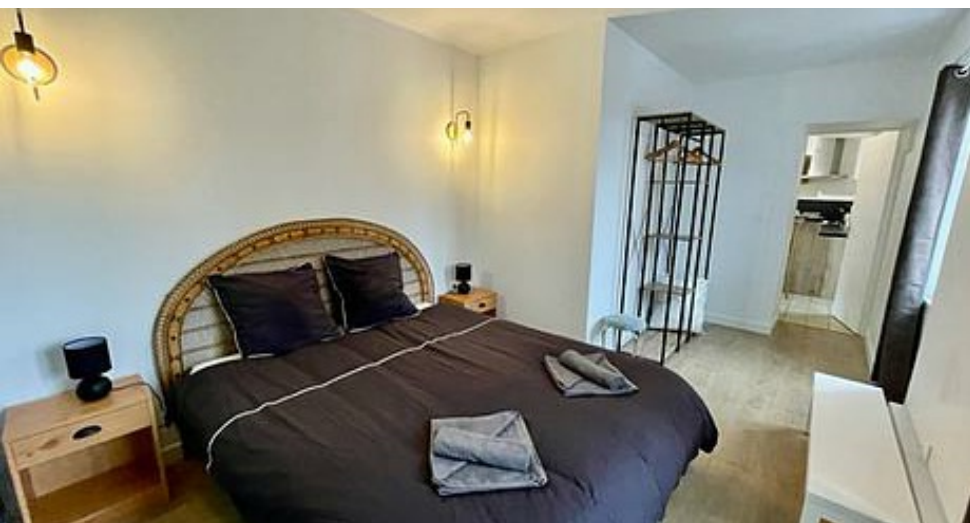
Cette ancienne ferme, composée de plusieurs chambres, a été entièrement rénovée.

Pauline et Florian vous accueillent dans un gîte confortable aménagé à partir de 2 personnes jusqu'à 10 personnes, se composant de quatre chambres, dont une avec salle de douche privative, avec un canapé lit dans le salon, ainsi qu'une terrasse et jardin privatif, où vous pourrez profiter d'une belle soirée barbecue entre amis ou en famille.

Vous avez également la possibilité de réserver votre chambre d'hôte, avec le petit déjeuner maison et de saison inclus.

Vous pourrez profiter de plusieurs services, tels que le jeu de pétanque, dégustation de vins dans notre salle prévue à cet effet pour un bon moment de convivialité et de partage... (sur réservation), d'une nouvelle salle de jeux avec billard, fléchette... pour un moment de plaisir et de décontraction.

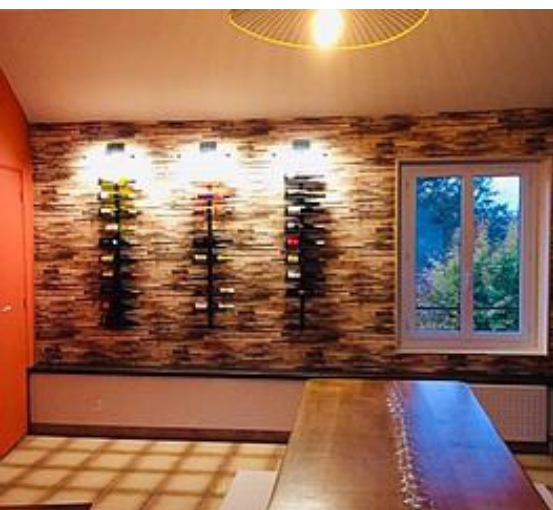
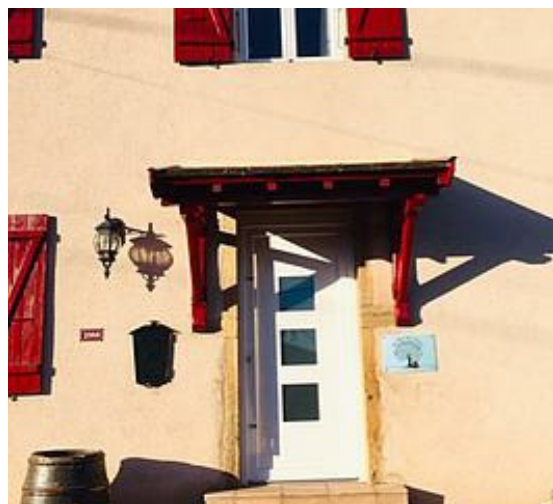
Possibilité de vous concocter des séjours dégustation et détente (1 nuit, petit déjeuner et dégustation de vins, avec possibilité d'achat) entre amis, famille ou en duo.



Vous souhaitez mettre les pieds sous la table pendant votre séjour, nous vous proposons la table d'hôte avec des produits locaux et de saison, faits maison (Sur réservation 24h à l'avance) ainsi que le petit déjeuner.

Si vous souhaitez compléter votre séjour en profitant au maximum d'un weekend ou d'une semaine de pure bien-être, nous vous proposons de recevoir des massages personnalisés, selon vos envies ou même des soins tels que manucure, pédicure..., entre les mains de notre professionnelle Lucie, qui se déplace jusqu'à vous, dans le gîte. Un moment de pure relaxation pour le corps et l'esprit. Veuillez me contacter pour plus d'informations et pour toutes réservations.







# Pièces et équipements

|                              |  |  |
|------------------------------|--|--|
| Chambres                     | Chambre(s): 4  |  |
|                              | Lit(s): 4  |  |
|                              | Nous vous proposons 4 chambres indépendantes : Une chambre spacieuse au rez de chaussée avec un lit de 180, à l'étage, une autre avec un lit de 140 et les deux dernières chambres spacieuses avec un lit de 180, dont une avec salle de douche privative. Un canapé lit de 140 complète le tout et permet deux couchages. Possibilité d'un 11ème couchage (sur demande) |  |
| Salle de bains / Salle d'eau | Salle de bains commune   |  |
|                              | Sèche cheveux  |  |
|                              | Salle(s) de bains (avec baignoire): 1<br>Une salle de bain commune pour deux chambres à l'étage<br>Une salle de douche privative à une chambre spacieuse, à l'étage<br>Une salle de douche au rez de chaussée avec 1 WC  |  |
| WC                           | WC: 2  |  |
| Cuisine                      | Cuisine  |  |
|                              | Appareil à raclette  |  |
|                              | Congélateur  |  |
|                              | Four à micro ondes   |  |
|                              | Four   |  |
|                              | Réfrigérateur  |  |
| Autres pièces                | Des services à raclette et/ou fondue sont à votre disposition (sur demande)  |  |
|                              | Salon  |  |
|                              | Terrasse   |  |
| Media                        | Télévision   |  |
| Autres équipements           | Wifi   |  |
|                              | Lave linge collectif   |  |
|                              | Sèche linge collectif  |  |
| Chauffage / AC               | Matériel de repassage  |  |
|                              | Sur demande  |  |
|                              | Chauffage  |  |
| Exterieur                    | Barbecue   |  |
|                              | Jardin   |  |
|                              | Salon de jardin  |  |
| Divers                       | Terrain clos   |  |
|                              | Salle de jeux à disposition gratuitement (billard, fléchettes, jeux d'échecs, palet, piano ...)  |  |
|                              |  |  |
|                              |  |  |

## Infos sur l'établissement

|   |  |                     |
|---|--|---------------------|
|  Communs       | A proximité propriétaire<br>Habitation indépendante  | Entrée indépendante |
|  Activités     | Prêt de vélos à Dompierre les Ormes (3km)  |                     |
|  Restauration  | Table d'hôtes<br>Tout est fait maison avec des produits locaux ou de notre potager et de saison.<br>Sur réservation 24h à l'avance   |                     |
|  Réseaux       | Accès Internet   |                     |
|  Stationnement | Parking privé  |                     |
|  Services      | Nettoyage / ménage<br>Un panier de courses ou un panier de légumes du jardin, selon la saison peut être disponible à votre arrivée (sur demande) ainsi que des œufs frais des poules de la maison.<br>Le tarif varie selon le nombre de personnes et de la saisonnalité. |                     |
|  Extérieurs  | Terrain de pétanque<br>Table de ping pong<br>Palet vendéen et molkky (prêt de boules de pétanque et de palets si besoin)   | Parc                |

# A savoir : conditions de la location

|  |   |
|--|---|
| Arrivée  | Arrivée à partir de 16h   |
| Départ   | Départ avant 11h  |
| Langue(s) parlée(s)                              | Anglais   Français   Italien  |
| Annulation/<br>Prépaiement/<br>Dépot de garantie | Un acompte de 50% est demandé à la réservation<br>Le montant du dépôt de garantie dépend selon le nombre de personne  |
| Moyens de paiement                               | Chèques bancaires et postaux   Espèces<br>Virement bancaire   |
| Petit déjeuner                                   | Le petit déjeuner n'est pas inclus dans le gîte, une cuisine tout équipée est à disposition.<br>Possibilité de petit déjeuner avec supplément de 10€/pers.  |
| Ménage   | Ménage de fin de séjour inclus.<br>N'hésitez pas à demander des heures de ménage supplémentaires pendant votre séjour, nous nous efforcerons de faire le nécessaire. Les heures vous seront facturées en fin de séjour. |
| Draps et Linge de maison                         | Draps et/ou linge compris<br><br>Draps et linge de toilette fournis, les lits sont prêts à votre arrivée  |
| Enfants et lits d'appoints                       | Lit bébé  |
| Animaux domestiques                              | Les animaux sont admis.<br>Sur demande et avec autorisation (avec supplément)<br>Avec une bonne éducation.  |

## Tarifs (au 23/12/25)

Maison Au Clos des Ormes - Dompierre-Les-Ormes


Tarif standard pour le gîte entier, à partir de 8 jusqu'à 10 couchages. Nous contacter pour un nombre inférieur de personne

| Tarifs en €: | Tarif 1 nuit en semaine<br>(L, M, M, J, D) | Tarif 1 nuit en weekend<br>(V ou S) | Tarif 2 nuits weekend<br>(V+S) | Tarif 7 nuits semaine |
|--------------|--|-------------------------------------|--------------------------------|-----------------------|
|--------------|--|-------------------------------------|--------------------------------|-----------------------|

Aucun tarif renseigné (contactez le propriétaire)



## Chambre d'hôtes Au Clos des Ormes - Dompierre-Les-Ormes

 Chambre 1 (bleue)  Chambre 2 (rouge)  Chambre 3 (blanche)

Pauline et Florian se feront un plaisir de vous accueillir dans leurs trois chambres d'hôtes de charme, dont une avec salle de douche privative, avec le petit déjeuner maison inclus.

Au Clos des Ormes est une ancienne ferme, entièrement rénovée et entourée d'un vaste jardin clos, fleuri et arboré. Ce vallon de Meulin, commune de Dompierre-les Ormes situé en plein cœur de la Bourgogne, est calme et paisible, et se trouve au départ de nombreuses visites et balades diversifiées et surprenantes.

Vous pourrez profiter de plusieurs services, tels que le jeu de pétanque, dégustation de vins dans notre salle prévue à cet effet pour un bon moment de convivialité et de partage, ainsi qu'un moment de bien être avec un massage ou des soins tels que manucure ou pédicure par les mains de notre professionnelle Lucie, qui se déplace jusqu'au gîte.

Possibilité de vous concocter des séjours dégustation et détente (1 nuit, petit déjeuner et dégustation de vins, avec possibilité d'achat) entre amis, famille ou en duo.

Veuillez me contacter pour plus d'informations ou pour toutes réservations.







## Infos sur l'établissement



*Communs*

A proximité propriétaire  
Entrée indépendante

Dans maison



*Activités*

Prêt de vélos à 3 km



*Réseaux*

Accès Internet



*Stationnement*

Parking privé



*Services*

Nettoyage / ménage

Les frais de ménage de fin de séjour sont inclus



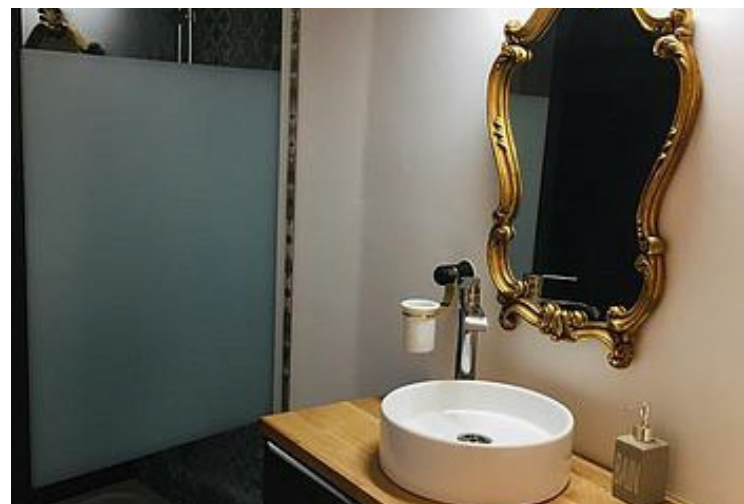
*Extérieurs*

Terrain de pétanque

Parc

Palet vendéen et molkky (prêt de boules de pétanque et de palets si besoin)













## Chambre 1 (bleue)



Chambre



2

personnes



1

chambre



12

m2

Chambre de 2 personnes située à l'étage avec vue sur le parc et les vallons, avec un lit de 140 cm, la salle de bain et WC se situent sur le palier, et sont communs avec la chambre 2. Ces deux premières chambres sont idéales pour un couple et deux enfants ou deux couples d'amis. Cette chambre ne comprend pas de télévision.

|                                     |  |  |
|-------------------------------------|--|--|
| <i>Chambres</i>                     | Chambre(s): 1<br>Lit(s): 1                                   | dont lit(s) 1 pers.: 0<br>dont lit(s) 2 pers.: 1 |
| <i>Salle de bains / Salle d'eau</i> | Salle de bains avec baignoire<br>Sèche cheveux               | Salle de bains commune                           |
|                                     | Salle(s) de bains (avec baignoire): 1                        |  |
| <i>WC</i>                           | WC: 1<br>WC communs  |  |
| <i>Cuisine</i>                      |  |  |
| <i>Autres pièces</i>                |  |  |
| <i>Media</i>                        | Wifi   |  |
| <i>Autres équipements</i>           | Lave linge collectif<br>Matériel de repassage<br>Sur demande | Sèche linge collectif                            |
| <i>Chauffage / AC</i>               | Chauffage  |  |





## Chambre 2 (rouge)



Chambre



2

personnes



1

chambre



18

m2

Chambre de 2 personnes très spacieuse située à l'étage, avec un lit King Size de 180 cm. La salle de bain et les WC se situent sur le palier, et sont communs avec la chambre 1. Ces deux premières chambres sont idéales pour un couple et deux enfants ou deux couples d'amis. Cette chambre comprend la télévision.

|                                     |   |  |
|-------------------------------------|---|--|
| <i>Chambres</i>                     | Chambre(s): 1<br>Lit(s): 1  | dont lit(s) 1 pers.: 0<br>dont lit(s) 2 pers.: 1 |
| <i>Salle de bains / Salle d'eau</i> | Salle de bains avec baignoire<br>Sèche cheveux<br>Salle(s) de bains (avec baignoire): 1 | Salle de bains commune                           |
| <i>WC</i>                           | WC: 1<br>WC communs   |  |
| <i>Cuisine</i>                      |   |  |
| <i>Autres pièces</i>                |   |  |
| <i>Media</i>                        | Télévision  | Wifi   |
| <i>Autres équipements</i>           | Lave linge collectif<br>Matériel de repassage<br>Sur demande                            | Sèche linge privatif                             |
| <i>Chauffage / AC</i>               | Chauffage   |  |





## Chambre 3 (blanche)



Chambre



2

personnes



1

chambre



15

m2

Chambre de 2 personnes très spacieuse située à l'étage, avec un lit King Size de 180 cm et une salle de douche privative dans la chambre.  
Cette chambre comprend la télévision.

|                                     |                                 |                        |
|-------------------------------------|---------------------------------|------------------------|
| <i>Chambres</i>                     | Chambre(s): 1                   | dont Suite: 1          |
|                                     | Lit(s): 1                       | dont lit(s) 1 pers.: 0 |
|                                     |                                 | dont lit(s) 2 pers.: 1 |
| <i>Salle de bains / Salle d'eau</i> | Sèche cheveux                   |                        |
|                                     | Salle(s) d'eau (avec douche): 1 |                        |
| <i>WC</i>                           | WC: 1                           |                        |
|                                     | WC communs                      |                        |
| <i>Cuisine</i>                      |                                 |                        |
| <i>Autres pièces</i>                |                                 |                        |
| <i>Media</i>                        | Télévision                      | Wifi                   |
| <i>Autres équipements</i>           | Lave linge collectif            | Sèche linge collectif  |
|                                     | Matériel de repassage           |                        |
|                                     | Sur demande                     |                        |
| <i>Chauffage / AC</i>               | Chauffage                       |                        |







# A savoir : conditions de la location

|   |   |          |         |
|---|---|----------|---------|
| Arrivée   | A partir de 16h   |          |         |
| Départ  | Avant 11h   |          |         |
| Langue(s) parlée(s)                                 | Anglais   | Français | Italien |
| Annulation/<br>Prépaiement/<br>Dépot de<br>garantie |   |          |         |
| Moyens de<br>paiement                               | Chèques bancaires et postaux  | Espèces  |         |
| Petit déjeuner                                      | Petit déjeuner maison composé de produits frais et de saison inclus   |          |         |
| Ménage  | Les frais de ménage de fin de séjour sont inclus  |          |         |
| Draps et Linge<br>de maison                         | Draps et/ou linge compris<br>Draps et linge de toilette fournis, les lits sont prêts à votre arrivée                |          |         |
| Enfants et lits<br>d'appoints                       | Lit bébé  |          |         |
| Animaux<br>domestiques                              | Les animaux sont admis.<br>Sur demande et avec autorisation (avec supplément)<br>Jusqu'à 20kg, avec bonne éducation |          |         |

## Tarifs (au 23/12/25)

Chambre d'hôtes Au Clos des Ormes - Dompierre-Les-Ormes

n°1 : **Chambre 1 (bleue)** : Tarif pour 2 personnes. Petit déjeuner inclus n°2 : **Chambre 2 (rouge)** : Tarif pour 2 personnes. Petit déjeuner inclus n°3 : **Chambre 3 (blanche)** : Tarif pour 2 personnes. Petit déjeuner inclus

| Tarifs en €:      | Tarif 1 nuit en semaine<br>(L, M, M, J, D) |     |     | Tarif 1 nuit en weekend<br>(V ou S) |     |     | Tarif 2 nuits weekend<br>(V+S) |     |     | Tarif 7 nuits semaine |     |     |
|-------------------|--|-----|-----|-------------------------------------|-----|-----|--------------------------------|-----|-----|-----------------------|-----|-----|
| Unité de location | n°1  | n°2 | n°3 | n°1                                 | n°2 | n°3 | n°1                            | n°2 | n°3 | n°1                   | n°2 | n°3 |

Aucun tarif renseigné (contactez le propriétaire)



# Mes recommandations

Visites et Activités

Découvrir Cluny

LE SUD  
BOURGOGNE

OFFICE DE TOURISME DE CLUNY SUD BOURGOGNE

WWW.CLUNY-TOURISME.COM



## Restaurant Le Saint-Cyr

☎ 03 85 50 20 76#06 50 39 20 76

Le Bourg 20 Route de Gibles

🌐 <http://www.lesaintcyr.fr>

8.8 km

📍 MONTMELARD



Classé "Restaurant savoureux" par les Logis (le plaisir d'une cuisine tout en finesse), le chef a à cœur de mettre en valeur les produits du terroir et de proposer une cuisine locavore.



## L'Embellie

☎ 03 85 50 81 81

245 route de pont sur GrosneLe bourg

🌐 <https://restaurantlembellie.wixsite.com/c>

8.9 km

📍 SAINTE-CECILE



A 5 minutes de Cluny, retrouvez une cuisine soignée, où tout est fait maison à base de produits frais, également le pain. BIB Gourmand 2025. Le couple de restaurateurs y est installés depuis 2009. Dans une ambiance conviviale ce restaurant en pierres apparentes, comprenant une salle avec cheminée, une plus petite avec un poêle à granulés et une terrasse ombragée pour les belles journées sera vous ravir. Belle carte des vins, de producteurs indépendants, des belles régions de France (choix de vin au verre) Carte et menus évoluant avec les produits de saison. Petites capacités, il est préférable de réserver. Les menus sont disponibles et actualisés sur le site internet. Parking privé et emplacement pour personnes à mobilités réduites. Chien non admis. Bons Cadeaux disponible sur place.



## SAS Auberge Larochette

☎ 03 85 50 81 73

110 route des enceints

🌐 <http://www.aubergelarochette.com>

9.5 km

📍 BOURGVILAIN



Jordan Diart vous offre une cuisine savoureuse et de qualité dans un joli cadre au vert. Les menus sont régulièrement renouvelés et le Chef élabore ses recettes à partir de produits frais régionaux. La terrasse ombragée permet de profiter des belles soirées d'été.



## Le Potin Gourmand - Restaurant

☎ 03 85 59 02 06

4, champ de Foire

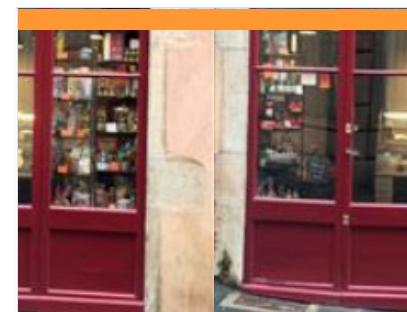
🌐 <https://www.potingourmand.com/>

13.3 km

📍 CLUNY



Dans cet hôtel-restaurant de charme, Serge Ripert, chef de cuisine, mélange habilement tradition et créativité et sa cuisine marie avec talent les produits locaux et les saveurs plus lointaines. Spécialités culinaires : Pluma de cochon ibérique. Service de vin au verre.



## La Locanda

☎ 03 45 47 85 86#06 03 30 31 46

8, rue de la République

13.5 km

📍 CLUNY



Restaurant et Épicerie fine italienne proposant produits artisanaux et bio, vin, charcuterie et fromages. Menu de la tradition italienne à l'ardoise qui peut changer presque tous les jours suivant les produits frais du marché du samedi ou les disponibilités de nos amis producteurs du Clunisois.



# Mes recommandations (suite)

Visites et Activités

Découvrir Cluny

LE SUD  
BOURGOGNE

OFFICE DE TOURISME DE CLUNY SUD BOURGOGNE

WWW.CLUNY-TOURISME.COM



## La Halte de l'Abbaye

☎ 06 85 22 18 57

3, rue Porte des Prés

🌐 <https://lahalteleabbaye.eatbu.com/?lar>

13.7 km  
📍 CLUNY



Entre cuisine traditionnelle et créative - Restaurant / Tapas à la française Dans une salle pleine de charme, rénovée récemment ou sur une terrasse devant les haras nationaux avec vu sur l'Abbaye. Venez profiter d'une ambiance conviviale autour d'une cuisine maison de produits frais et locaux. Les menus évoluent en fonction des saisons et sont disponibles sur notre site internet.



## Le Forum

☎ 03 85 59 31 73

Pont de la Levée

🌐 <http://www.leforumcluny.fr/>

14.1 km  
📍 CLUNY



Restaurant, pizzeria, grill. Restauration en terrasse et dans le jardin en été. Spécialités culinaires : cuisine italienne, produits frais uniquement, pâtes, pâtes fraîches (aubergine ricotta ou aux 3 fromages) viandes (pavés de veau avec ses pâtes à la crème de truffe) et pizzas. Desserts fabriqués entièrement par nos soins : Crème brûlée, Tiramisu, Panna Cotta ou Mousse au chocolat.



## Restaurant Le Moulin du Gastronome

☎ 03 85 34 16 68

540, route de Cluny Champgrendon

🌐 <http://www.mouлиндugastronome.com>

22.8 km  
📍 CHARNAY-LES-MACON



Restaurateurs depuis 1989 En cuisine, le Chef Mathieu propose des plats équilibrés, entre cuisine Française de tradition et modernité, entre terroir et saisons. La table quant à elle se veut confortable et élégante, sans jamais être pesante. Sylvie et Yannick Vous accueillent et vous conseillent, proposant entre autres, une carte des vins de plus de 500 références.



## Les ânes de Francis

☎ 06 74 67 79 94

139 route de Montillet

🌐 <http://www.lesanesdefrancis.fr>

7.2 km  
📍 TRAMAYES



Au rythme de la balade avec les Ânes de Francis, découvrez le Haut Clunisois et ses paysages bocageux. Itinéraires balisés d'1h30, à la demi-journée ou à la journée. Prêt d'une carte avec l'itinéraire. L'âne est muni de sacoches et de longe. Des consignes sont données au départ pour la conduite de l'âne. Location sur réservation. Organisation de randonnées sur plusieurs jours avec suivi des bagages dans le Mâconnais et le Beaujolais. (2 à 4 jours).



## Enquête game à la Maison des Patrimoines

☎ 03 85 59 78 84

11 rue de la clayette

🌐 <https://www.matour.fr/vie-culturelle-et-lo>

7.4 km  
📍 MATOUR



Trouverez-vous le voleur du tableau de Carl Van Loo ? (Re)découvrez la Maison des Patrimoines de façon ludique à travers un jeu de piste grandeur nature qui vous fera découvrir le patrimoine autrement : Équipés d'une valise d'enquêteur, l'intrigue vous guidera vers un voyage d'énigmes dans la Maison des Patrimoines. Suivez les indices un à un en sillonnant le patrimoine matourin ! Sens de l'observation, réflexion et travail d'équipe vous seront nécessaires pour résoudre l'enquête ! Informations pratiques : - Location de la mallette : réservation obligatoire auprès de la Maison des Patrimoines aux horaires d'ouverture. - Coût de la location de la mallette : 20 €/groupe. - Une pièce d'identité vous sera demandée en guise de caution. - Activité idéale à pratiquer en familles ou entre amis (6 pers. maximum). - Activité en intérieur.



# Mes recommandations (suite)

Visites et Activités

Découvrir Cluny

LE SUD  
BOURGOGNE

OFFICE DE TOURISME DE CLUNY SUD BOURGOGNE  
WWW.CLUNY-TOURISME.COM



## Lac de Saint-Point

☎ 03 85 40 54 93  
Camping du lac

🌐 <https://campingdulacbourgogne.com/ca>

9.0 km

📍 SAINT-POINT



Garantie d'un cadre tranquille, loin des bruits de moteurs et de l'agitation du littoral. Ici, pas de souci pour poser sa serviette ou planter son parasol, trouver sa place au soleil est un jeu d'enfant ! Ni moteur, ni vagues, ni courant : vous n'avez aucune excuse pour ne pas piquer une tête, quelle que soit l'heure de la journée. Que vous préfériez faire la planche ou les baignades toniques, vous vous baignez dans une eau douce et vivifiante. Le calme d'une piscine dans un cadre 100 % naturel.



## Visite classique de la Cité-Abbaye de Cluny

☎ 03 85 59 05 34  
6 Rue Mercière

🌐 <https://www.cluny-tourisme.com>

13.5 km

📍 CLUNY



Visite complète de l'abbaye avec plan-guide. Des portes d'Honneur à la Tour des fromages, en passant par le Palais Jean de Bourbon (musée d'art et d'archéologie), les vestiges de la grande abbatale, le cloître, le farinier et le cellier des moines, + 3 circuits de découvertes de la cité médiévale (de 30 à 50 min), partez à la découverte de la cité et ses maisons médiévales. Les circuits sont ponctués de plaques murales ou lutrins pour une meilleure compréhension du site, le tout avec support papier. Un doute sur votre orientation ? Retrouvez au sol des clous en bronze représentant l'agneau pascal et sa flèche vous indiquant le sens du parcours !



## Escape Box - L'escape game s'invite chez vous !

☎ 03 85 59 05 34  
6 Rue Mercière

🌐 <https://www.cluny-tourisme.com>

13.5 km

📍 CLUNY



Réservez votre escape box à l'Office de Tourisme de Cluny ! En famille ou entre amis, pour un anniversaire ou une fête..., tentez de résoudre les énigmes que détient le coffre ! Différentes aventures et différents niveaux, à vous de jouer ! - Disparitions au château - niveau débutant à partir de 8 ans, - Le meilleur braqueur - niveau intermédiaire - à partir de 14 ans, - Mystère à l'école des sorciers - niveau intermédiaire - à partir de 8 ans



## Les Vélos de Cluny

La Comète - rue du Quai de la gare  
Parking GRATUIT Voie Verte

🌐 <https://www.velos-cluny.fr/>

13.7 km

📍 CLUNY



Au bord de la voie verte, location de vélos, service de location de vélos installé depuis l'ouverture de la voie verte en 1998 au bord de la voie verte avec son parking gratuit à la journée ou pendant la durée de votre séjour, location de VTC adulte, location de vélos à assistance électriques, location de VAE, location de vélos enfant, location de remorques enfants, location de sièges enfants, matériel fourni casques, sacoches, kit de réparations rapide sans supplément pour partir en autonomie, situé au bord de la voie verte à Cluny sur le site de l'ancienne gare, livraison de vélos sur votre lieu d'hébergement, possibilité de navette Voie Verte sur réservation, vélo gare de cluny. Les Vélos de Cluny propose un service complet de la location à la livraison en passant par l'assistance en toute simplicité au départ de la voie verte à Cluny (71)... Télécharger votre itinéraire gratuitement sur l'Appli route 71 et c'est parti



## Hippodrome de Cluny

☎ 03 85 59 02 27  
8 Chemin Georges Malere  
🌐 <https://www.hippodrome-cluny.com/>

14.3 km

📍 CLUNY



La Société des Courses de Cluny vous accueille sur l'hippodrome situé à proximité immédiate du centre-ville historique pour des réunions de courses entre avril et octobre. Vous y retrouverez les 3 disciplines des courses hippiques à travers le trot, le plat et l'obstacle ! Dans un cadre unique vous pourrez profiter d'un moment privilégié conciliant le spectacle, le sport et le jeu. Le cheval à Cluny : le trait d'union entre sport et culture !



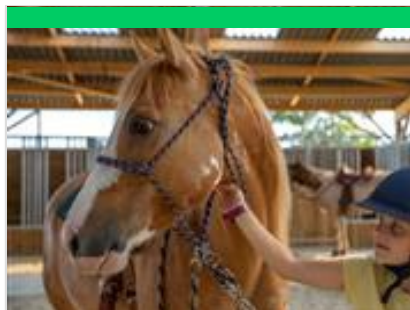
# Mes recommandations (suite)

Visites et Activités

Découvrir Cluny

LE SUD  
BOURGOGNE

OFFICE DE TOURISME DE CLUNY SUD BOURGOGNE  
WWW.CLUNY-TOURISME.COM



## Cluny Horse Valley

Chemin des Beunons Lieu-dit Toury  
[https://www.billetweb.fr/multi\\_event.php](https://www.billetweb.fr/multi_event.php)

20.5 km  
📍 CORTAMBERT



8

Le centre équestre de loisirs « Cluny Horse Valley » vous accueille dans la vallée du Clunisois pour des balades, des promenades, des randonnées ou des stages avec nos chevaux américains sélectionnés pour leur mental et leur gentillesse. Nous pratiquons l'équitation de pleine nature, le TREC, l'équitation western et le Mountain Trail. Notre approche est de vous faire partager une relation harmonieuse et bienveillante avec nos chevaux pour votre plus grand plaisir. Nos Quarter Horse et Paint Horse, calmes et éduqués, vous emmèneront à travers chemins, bois et vignes découvrir l'exceptionnel patrimoine Clunisois et ses paysages magnifiques. Et toujours pour votre confort, avec des selles western de grande qualité. Cavalier ou non, un lieu de vie préservé et loin de toute agitation vous attend. Venez observer les jeux de nos chevaux ou poulains nouveau-nés, profiter de notre environnement nature



## Vélo-Gare du Mâconnais

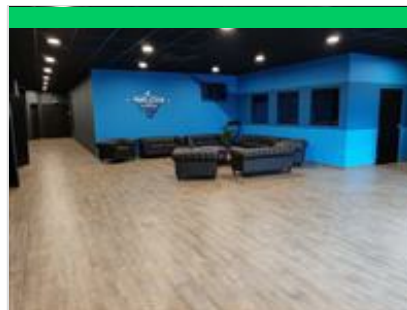
☎ 03 85 21 07 14  
2727 Route de Davayé - Ancienne Gare  
<http://www.velo-gare.com/>

22.1 km  
📍 CHARNAY-LES-MACON



9

Location de VTC adulte, vélos électriques, vélos enfant, remorque vélo, sièges enfant, casques enfant. Kits de réparation à disposition, sacoches, paniers.



## HalluCiné

☎ 03 85 21 92 87  
33 Rue de Lyon  
<https://hallucine.com>

25.8 km  
📍 MACON



K

HalluCiné vous propose de nouvelles expériences entre l'escape game et le cinéma interactif ! Choisissez votre film, installez-vous dans nos salles de cinéma, et préparez vous à passer de l'autre côté de l'écran pour jouer et devenir les héros de votre film !



## Mâcon sur l'Ô

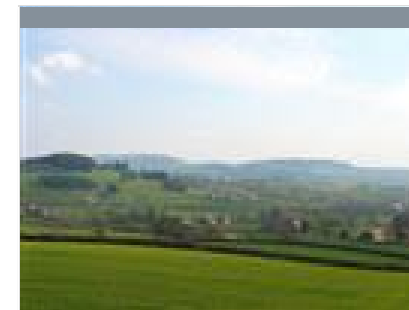
☎ 03 71 49 12 17  
1 Esplanade Lamartine  
<http://www.maconsurlo.com/>

26.1 km  
📍 MACON



L

Au cœur de la ville de Mâcon, sur l'Esplanade Lamartine, découvrez notre base de loisirs, Mâcon sur l'Ô ! Flânez sur les berges pour profiter de la ville autrement. Nous vous proposons : Rosalies, karts à pédales adulte et enfant, bateaux sans permis, VTC, activités en plein air. Cet été à Mâcon sur l'Ô, des jeux sont disponibles en libre accès, sur simple demande ! - Pétanque pour enfant - Panier de basket avec son ballon - Jeu de quilles en bois - Et plein d'autre surprise ... Venez vous prélasser dans nos beaux transats pendant que vos enfants s'amusent ! En partenariat avec Loça Concept Esplanade, Mâcon sur l'Ô vous propose la location de bateaux sans permis. Vous êtes à la recherche d'une activité amusante en famille, une sortie romantique ou tout simplement un moment de détente sur l'eau, alors cette offre est faite pour vous. Naviguez dans la tranquillité tout en passant un moment agréable sur la Saône. Profitez



## Belles vues

☎ 03 85 59 72 24

2.1 km  
📍



1

1 - Du centre de Trivy, descendre la route principale qui tourne à gauche. A l'intersection, direction Les Bernards - LesGauthiers. Après la dernière maison à droite, emprunter le chemin à droite. Après environ 1 km, prendre à gauche. Environ 600 m plus loin (jonction circuit « La Chapelle » à droite), continuer tout droit et traverser la D 379. 2 - Emprunter à gauche un chemin de terre. Au petit étang du Grand Champ situé sur la droite, tourner à gauche jusqu'à la D 379. Variante courte : continuer tout droit sur le circuit « TRY 2 » qui rejoint l'itinéraire principal à la Croix des Brosses. 3 - Prendre à droite la D 379 et, au tournant, continuer tout droit par le chemin de terre (voir au passage le plan d'eau de Pontereau et plus haut, à droite, la Madone de la Butte de Suin). Franchir deux intersections. Arrivé à un chemin goudronné, l'emprunter à gauche. Continuer tout droit par un chemin de terre. Franchir un chemin goudronné et continuer en montant



# Mes recommandations (suite)

Visites et Activités

Découvrir Cluny

LE SUD  
BOURGOGNE

OFFICE DE TOURISME DE CLUNY SUD BOURGOGNE

WWW.CLUNY-TOURISME.COM



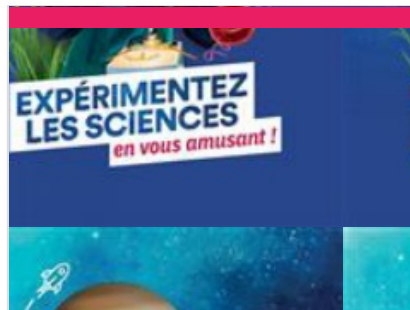
## Les hauts

☎ 03 85 59 72 24

2.5 km  
📍



De la place du village descendre la D 421, passer devant le cimetière. Prendre à droite en direction des Baudras, puis le second chemin à gauche afin de rejoindre la D 121. Variante courte (CMF2) : continuer sur la route, traverser les Baudras et rejoindre la Maladière. Au Butot, emprunter la D 121 à droite sur environ 200 m, puis la D 41 à gauche en direction de Trivy. Après un grand virage, bifurquer à droite derrière une maison. Monter tout droit au milieu des prés et cultures. Arriver en sous-bois en limite de Trivy. Descendre à droite au milieu d'une plantation de pins Douglas, traverser un ruisseau puis une route. Remonter jusqu'à un croisement. Prendre à droite direction « CMF2 La Maladière ». Le chemin, souvent humide, rejoint la D 41. Emprunter celle-ci sur la droite, la traverser à hauteur d'un pont et remonter à gauche entre les deux balises jusqu'au croisement suivant. À l'arrivée de la



## Lab71

☎ 03 85 50 37 10  
2 chemin le Molard  
🌐 <http://www.lab71.fr>

2.3 km

📍 DOMPIERRE-LES-ORMES



Structure culturelle du Département de Saône-et-Loire, le Lab71 de Dompierre-les-Ormes vous embarque pour vivre une aventure passionnante autour des sciences, de l'innovation et de la culture. Les expositions annuelles, animations et ateliers laissent une grande place à la manipulation et à la participation de tous les curieux ! Astronomie, biodiversité, alimentation, énergies, eau, paysage, optique, robotique, enquête policière... au Lab71, on manipule, on observe et on expérimente ! Des ateliers sont proposés pendant les vacances scolaires à chaque saison.



## Arboretum Domanial de Pézanin

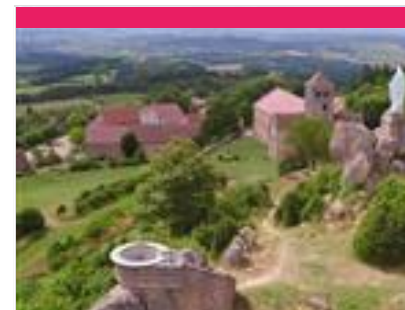
☎ 03 85 50 88 03#06 20 82 89 93  
Pézanin

2.6 km

📍 DOMPIERRE-LES-ORMES



Sur une surface totale de 27 hectares dont 4 ha de plan d'eau, l'Arboretum de Pézanin est riche de près de 450 espèces ou variétés d'arbres et arbustes originaires du monde entier (en particulier d'Amérique du Nord et d'Asie du Sud-Est). Trois circuits balisés à la découverte des végétaux permettent une visite didactique de l'arboretum, l'un des plus beaux de France. Une aire de pique-nique est aménagée dans une vaste prairie, avec tables, bancs et barbecues. Ouvert toute l'année et entrée gratuite. Visites guidées commentées payantes, sur réservation. Dans l'étang, où carpes, brochets et perches sont abondants, la pêche peut être pratiquée par les détenteurs d'une carte à demander auprès de l'association PEZA'CARPE à dompierre les ormes



## La Butte de Suin

☎ 03 85 24 05 95  
Le bourg  
🌐 <https://tourisme.legrandcharolais.fr/>

7.6 km  
📍 SUIN



Un point de vue incontournable. La butte de Suin culmine à 593 mètres. Un sentier mène à la statue de la Vierge où se trouve une table d'orientation. De là, se dévoile un magnifique panorama circulaire. On aperçoit le Charolais à l'ouest, le Mont Saint-Vincent et Montceau-les-Mines au nord-ouest, la région Chalonnaise au nord-est, le Clunysois à l'est, le Mont Saint-Cyr et les contreforts du Beaujolais au sud. La butte abrita un site fortifié de l'époque celtique jusqu'au XVIème siècle.



## Abbaye de Cluny

☎ 03 85 59 15 93  
Place du 11 Août 1944 Palais du Pape  
Gélase  
🌐 <https://tickets.monuments-nationaux.fr/>

13.6 km  
📍 CLUNY



Fondée en 910, l'Abbaye de Cluny rayonne sur l'Europe durant tout le Moyen Âge avec son église abbatiale aux proportions hors du commun : la "Maïor Ecclesia". Les plus hautes voûtes du monde roman témoignent encore aujourd'hui de ce gigantisme. Découvrez la chapelle Jean de Bourbon restaurée et sublimée par les vitraux et les autels contemporain de l'artiste Sarkis ! Témoin de la vie quotidienne du monastère, le Farinier, construit au XIIIe siècle a conservé sa charpente d'origine. Il abrite aujourd'hui les chapiteaux provenant du chœur de l'abbatiale. Le Cellier, en partie basse, est également accessible au public. L'abbaye de Cluny renouvellera sa grandeur au XVIIIe siècle par la reconstruction complète des bâtiments monastiques que les moines n'utiliseront que durant quelques décennies. Dans l'immensité du cloître et des galeries, résonnent encore les pas des moines en procession...



# Mes recommandations (suite)

[Visites et Activités](#)[Découvrir Cluny](#)

OFFICE DE TOURISME DE CLUNY SUD BOURGOGNE

[WWW.CLUNY-TOURISME.COM](http://WWW.CLUNY-TOURISME.COM) **LE SUD**  
BOURGOGNE

## Haras National de Cluny

☎ 03 85 32 09 73

2 Rue Porte des Prés

💻 <https://www.ehnc.fr/haras-national-de-c>13.7 km  
📍 CLUNY

Véritable lieu dédié au cheval depuis l'empire napoléonien, le Haras national de Cluny se dessine au pied de la célèbre abbaye. Aujourd'hui, il fait partie du groupement d'intérêt public « Équivalence – Haras national de Cluny » qui s'attache à promouvoir et à valoriser le cheval à Cluny. Le parc du Haras est en accès libre et gratuit, sauf lors d'animations payantes et/ou lors d'accueil de groupe. Retrouvez toute la programmation sur notre site Internet.



## La Couleuvre - Brasserie artisanale

☎ 06 10 97 93 83

600 chemin de La Fin

0.5 km  
📍 DOMPIERRE-LES-ORMES

Après 25 ans dans l'informatique, Matthieu a décidé de changer de vie et de se lancer dans la viticulture, pour finalement opter pour... la bière. Une évidence pour cet Alsacien d'origine. Matthieu teste ses recettes et les peaufine : Blonde au gingembre, à la mûre ou aux bourgeons de sapins, ou encore la Black Queen fabriquée à partir de levures norvégiennes (kveik) qui apportent du caractère à cette Imperial Stout.



## Grosnescargot - L'Escargot des Grosne

☎ 07 68 69 36 99

149 route de la Belouselieu-dit

"Présentin"

💻 <http://grosnescargot.free.fr>5.8 km  
📍 TRAMBLAY

Installé aux sources de la Grosne, dans le sud-Clunisois. Grosnescargot profite d'une situation idéale pour le bien-être et l'épanouissement des escargots. Élevés dans le respect des traditions et du cycle de la nature, ils bénéficieront de toutes les attentions à chaque étape de leur croissance. Début mai, les petits pensionnaires sont lâchés dans un parc en plein air où ils trouveront refuge et nourriture. Ils y seront choyés et dorlotés pendant plusieurs mois, afin d'arriver à maturité avant les premières gelées de l'hiver et la période d'hibernation. Une partie du cheptel sera alors réservée : les escargots sélectionnés devront assurer la reproduction pour la prochaine saison. Les autres iront garnir vos tables, accommodés selon la recette qui vous plaira. Né, élevé et cuisiné sur l'exploitation, l'escargot des Grosne, un escargot 100 % naturel : - élevage sans désherbant, sans engrais, sans produits chimiques. - recettes sans colorants.





